

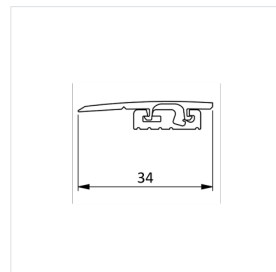
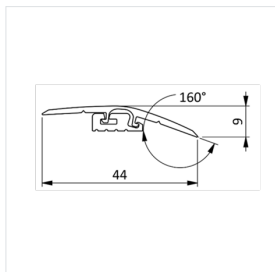
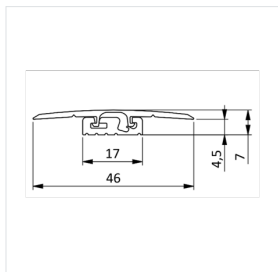


LayRed Profil

Fiche Technique
Français

Informations Générales

Profilé multifonctionnel pour la finition de votre sol dans des tons assortis. Il vous suffit de découper le profilé dans la forme de votre choix.



Contenu

Composition

Couleur

Profilé supérieur

PVC

Couleurs assorties

Rail multifonctions

Polystyrène

Noir

Code De Commande

Dimensions

MODVPL

1930 x 46 x 17 mm

Applicable Pour

Sols Moduleo LayRed.

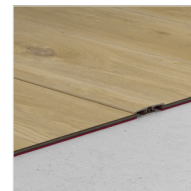
Le sol doit pouvoir se dilater et se contracter de tous les côtés. C'est pourquoi un écart de dilatation doit être prévu sur tous les côtés du sol, autour des tuyaux, des seuils et sous les cadres de porte. La taille exacte du joint de dilatation dépend du type de sol. Consultez les instructions d'installation de votre revêtement de sol Moduleo pour connaître la taille requise de l'écart de dilatation. Pour combler cet espace, nous proposons une large gamme de plinthes et de profilés.

Applications

Avec le profilé 3 en 1, vous pouvez finir votre sol en toutes circonstances.

01 Profilé de dilatation

Relier deux sols de même hauteur : dans les embrasures de portes, les pièces en forme de L ou les pièces dont la longueur ou la largeur du sol est supérieure à 12 m.



02 Profilé d'adaptation

Relier deux sols de différentes hauteurs. Faites la transition entre votre sol vinyle et un revêtement de sol moins haut, comme du carrelage.



03 Profilé de bordure

Effectuez les finitions le long des murs, des fenêtres, des portes coulissantes, d'un seuil légèrement plus haut ou d'un sol carrelé.



Caractéristiques

Nos accessoires Moduleo sont spécialement développés pour nos sols Moduleo.

Couleurs parfaitement assorties

Le profilé LayRed est disponible dans un design qui s'harmonise parfaitement avec votre sol.

Excellente surface résistante à l'usure et aux rayures

La couche supérieure résistante rend le profilé résistant aux rayures et à l'usure.

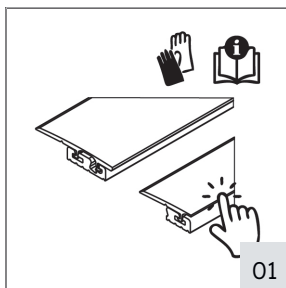
Résistant à l'eau

Le profilé est entièrement imperméable.

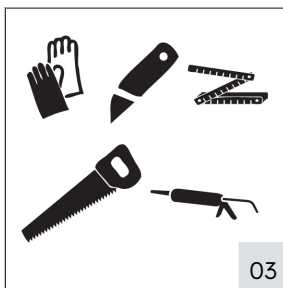
Faciles à poser

Pose facile avec le rail inclus, à coller avec la colle Moduleo MSK Adhesive.

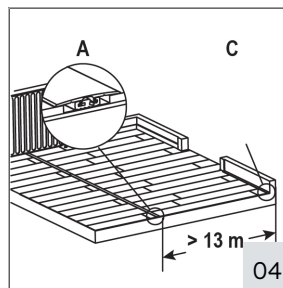
Préparation



01



03



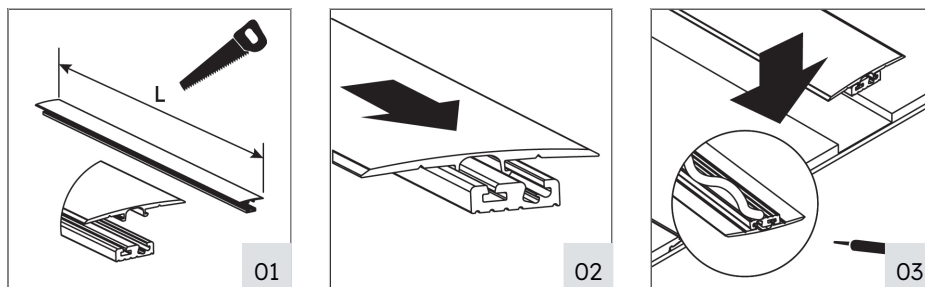
04

- 01 **Le bord du profilé et le cutter sont tranchants, donc portez toujours des gants. Lisez attentivement les instructions avant utilisation.**
- 02 Il est possible d'utiliser un cutter pour découper le profilé selon la forme désirée. Lorsque vous coupez le profilé, posez-le toujours horizontalement sur une surface stable. Utilisez une scie à main pour couper le profilé à la bonne longueur.
- 03 Lorsque vous posez le sol, assurez-vous de prévoir un espace suffisant entre les deux surfaces qui seront reliées par le profilé. Faites une marque sur le sol pour indiquer jusqu'où ira le bord du sol. Assurez-vous de prévoir un écart de dilatation suffisant entre le sol et les bordures surélevées du rail dans lequel le profilé sera fixé.

Installation

Profilé de dilatation

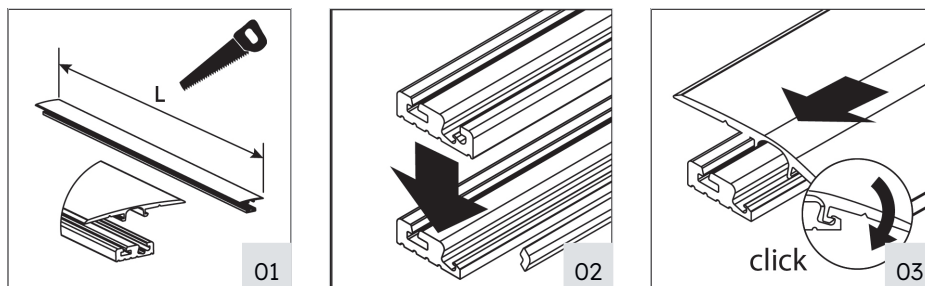
Un profilé de dilatation relie deux sols de la même hauteur.



- 01 Coupez le rail en plastique et le profilé supérieur à la bonne longueur.
- 02 Faites glisser le profilé supérieur dans le profilé inférieur.
- 03 Le rail peut être posé avec l'adhésif Moduleo MSK sur n'importe quel type de surface. Collez le profilé au centre de la zone ouverte, entre les deux surfaces de sol. Appuyez délicatement sur le profilé, d'un côté du rail vers l'autre. Appuyez contre le sol.

Profilé d'adaptation

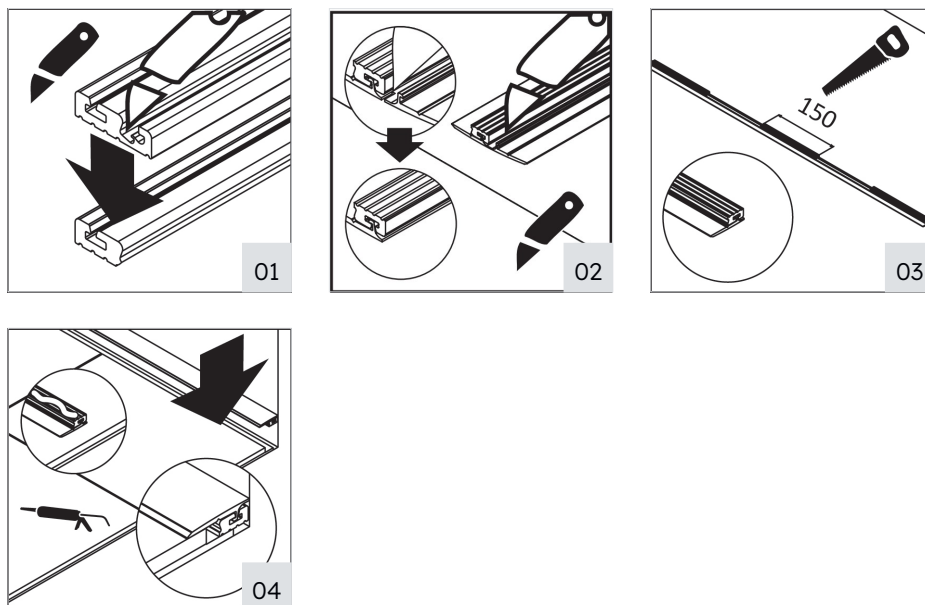
Un profilé d'adaptation relie deux sols de différentes hauteurs.



- 01 Coupez le rail en plastique et le profilé supérieur à la bonne longueur.
- 02 Vous pouvez facilement retirer un tronçon du profilé inférieur, vous pouvez l'identifier par la ligne blanche. Retirez ce tronçon.
- 03 Faites glisser le profilé supérieur d'un côté et encliquez-le de l'autre côté.
- 04 Le rail peut être posé avec l'adhésif Moduleo MSK sur n'importe quel type de surface. Collez le profilé au support. Appuyez délicatement sur le profilé, d'un côté du rail vers l'autre. Appuyez contre le sol.

Profilé de bordure

Un profilé de bordure est utilisé pour la finition de votre sol le long des murs ou des baies vitrées.



- 01 Coupez le sous profilé le long de la rainure, en éliminant la partie du profilé inférieur au bord le plus fin.
- 02 Insérez le profilé supérieur dans le sous profile. Utilisez le sous profilé pour couper le profilé supérieur en deux. Vous avez maintenant deux fois plus de longueur.
- 03 Coupez le sous profilé en petits morceaux et faites-les glisser dans les deux profilés supérieurs.
- 04 Le rail peut être posé avec l'adhésif Moduleo MSK sur n'importe quel type de surface. Collez le profilé au support. Appuyez délicatement sur le profilé, d'un côté du rail vers l'autre. Appuyez contre le sol.

Unilin bv division flooring
Ooigemstraat 3, B-8710 Wielsbeke
T: +32 56 67 52 11
unilin.com
quick-step.com

