

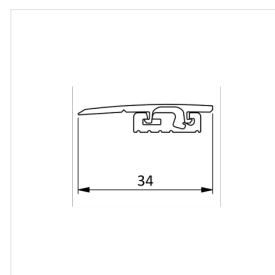
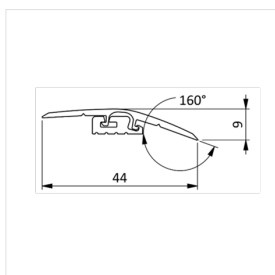
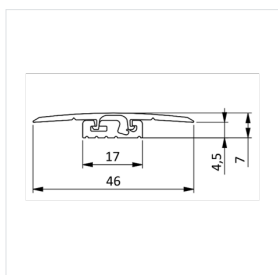


LayRed Profiel

Technisch Gegevensblad
Nederlands

Algemene Informatie

Multifunctioneel profiel om je vloer in bijpassende kleuren af te werken. Snij het basisprofiel gewoon in de gewenste vorm.



Inhoud

Samenstelling

Kleur

Bovenste profiel

Pvc

In bijpassende kleur

Multifunctionele rail

Polystyreen

Zwart

Bestelcode

Dimensies

MODVPL

1930 x 46 x 17 mm

Toepasbaar Voor

Moduleo LayRed vloeren.

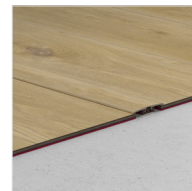
De vloer moet aan alle kanten kunnen uitzetten en krimpen. Daarom moet aan alle zijden van de vloer, rond buizen, dorpels en onder deurlijsten een uitzettingsvoeg worden vrijgelaten. Het exacte formaat van de uitzettingsvoeg is afhankelijk van het vloertype. Raadpleeg de installatie-instructies van je Moduleo-vloer voor het vereiste formaat van de uitzettingsvoeg. Voor de afwerking van deze voeg bieden we een uitgebreid assortiment aan plinten en profielen.

Toepassingen

Met het 3-in-1-profiel kun je je vloer in elke situatie afwerken.

01 Uitzettingsprofiel

Twee vloeren van dezelfde hoogte met elkaar verbinden: in deuropeningen, L-vormige kamers of kamers waar de vloerlengte of -breedte groter is dan 12 m.



02 Aanpassingsprofiel

Twee vloeren van verschillende hoogte met elkaar verbinden. Maak de overgang van je vinylvloer naar een vloer die lager ligt, bijvoorbeeld een tegelvloer.



03 Eindprofiel

Je vloer afwerken langs muren, ramen, schuifdeuren, een iets hogere drempel of een tegelvloer.



Kenmerken

Moduleo-accessoires zijn speciaal ontwikkeld voor onze Moduleo-vloeren.

Perfect bijpassende kleur

Het LayRed-profiel is verkrijgbaar in een ontwerp dat precies bij je vloer past.

Uitmuntend slijt- en krasbestendig oppervlak

De duurzame toplaag maakt het profiel kras- en slijtvast.

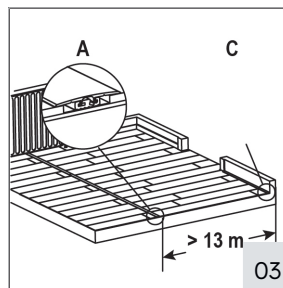
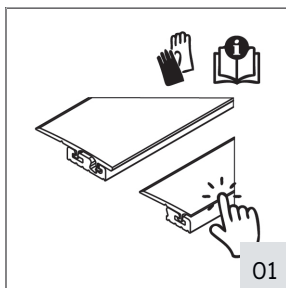
Waterdicht

Het profiel is volledig waterbestendig.

Gemakkelijk te plaatsen

Eenvoudige plaatsing met de meegeleverde rail, te verlijmen met Moduleo MSK Adhesive.

Vorbereitung

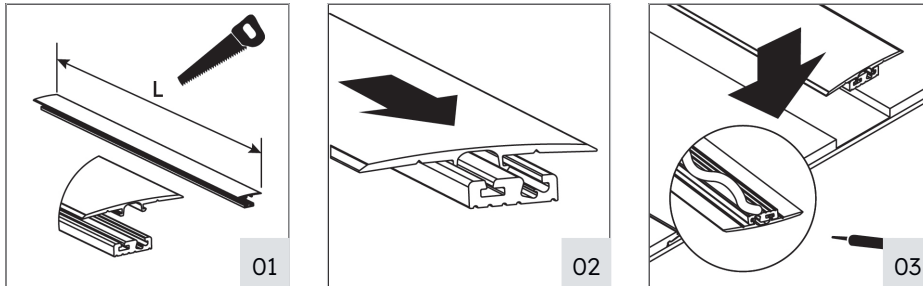


- 01 **Draag altijd handschoenen: de afkant van het profiel en het blad zijn scherp. Lees vóór het gebruik nauwkeurig de instructies.**
- 02 Met een Stanley-mes kan het profiel heel eenvoudig in de gewenste vorm worden gesneden. Wanneer je het profiel snijdt, leg je het altijd horizontaal op een stabiele ondergrond. Gebruik een handzaag om het profiel op de juiste lengte te snijden.
- 03 Laat bij het plaatsen van de vloer genoeg ruimte tussen beide oppervlakken die met het profiel op elkaar zullen worden aangesloten. Breng een merkteken aan op de vloer om aan te geven hoe ver de afkant van de vloer zal reiken. Zorg ervoor dat er een voldoende grote uitzettingsvoeg is tussen de vloer en de verhoogde poten van de rail waarin het profiel vastgeklemd gaat worden.

Plaatsing

Uitzettingsprofiel

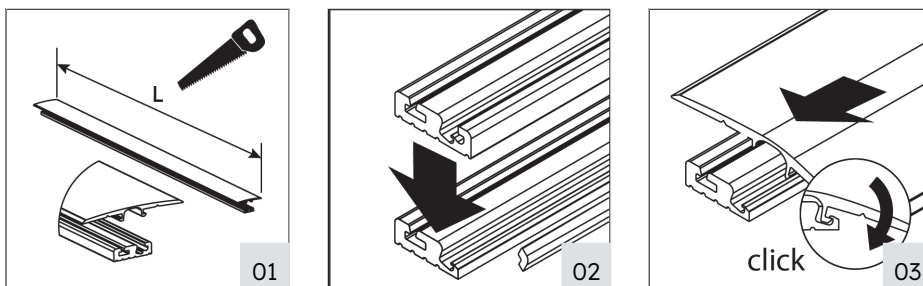
Een uitzettingsprofiel verbindt twee vloeren van dezelfde hoogte met elkaar.



- 01 Snijd de plastic rail en het eindprofiel op de juiste lengte.
- 02 Schuif het eindprofiel in het subprofiel.
- 03 De rail kan met de Moduleo MSK-lijm op elk type oppervlak worden geïnstalleerd. Lijm het profiel in het midden van de open ruimte tussen de twee vloeroppervlakken. Druk het profiel voorzichtig van de ene kant van de rail naar de andere. Druk tegen de vloer aan.

Aanpassingsprofiel

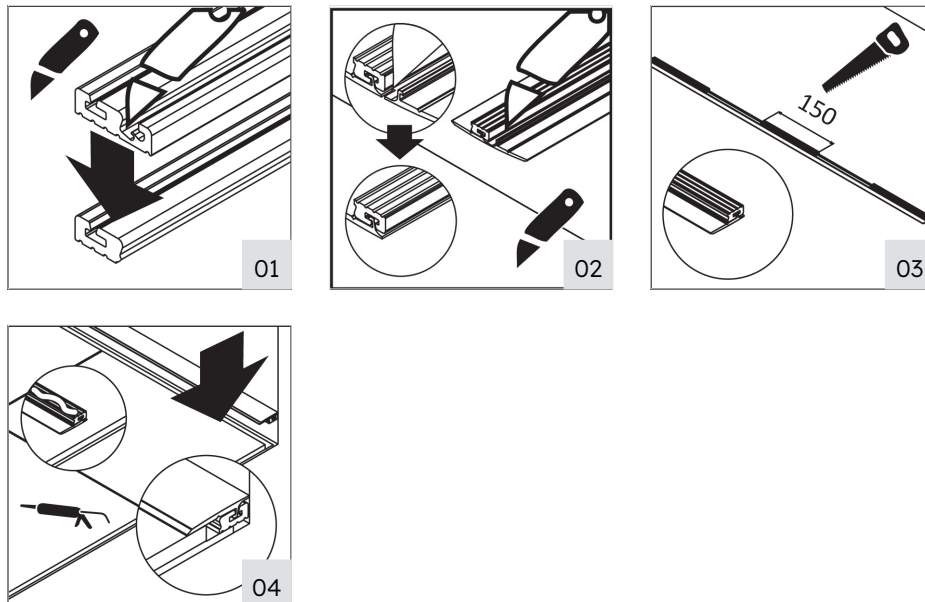
Een aanpassingsprofiel verbindt twee vloeren van verschillende hoogte met elkaar.



- 01 Snijd de plastic rail en het eindprofiel op de juiste lengte.
- 02 Je kunt eenvoudig één segment van het subprofiel verwijderen; je herkent het aan de witte lijn. Verwijder dit beentje.
- 03 Schuif het eindprofiel aan de ene kant in en klik het aan de andere kant vast.
- 04 De rail kan met de Moduleo MSK-lijm op elk type oppervlak worden geïnstalleerd. Lijm het profiel op de ondervloer. Druk het profiel voorzichtig van de ene kant van de rail naar de andere. Druk tegen de vloer aan.

Eindprofiel

Een eindprofiel dient om je vloer langs muren of ramen af te werken.



- 01 Snijd het subprofiel langs de groef, waarbij je het deel van het subprofiel met de lichtere rand verwijdert.
- 02 Plaats het eindprofiel in het subprofiel. Gebruik het subprofiel om het eindprofiel in tweeën te snijden. Je hebt nu een dubbele lengte.
- 03 Snijd het subprofiel in kleinere stukken en schuif ze in de twee eindprofielen.
- 04 De rail kan met de Moduleo MSK-lijm op elk type oppervlak worden geïnstalleerd. Lijm het profiel op de ondervloer. Druk het profiel voorzichtig van de ene kant van de rail naar de andere. Druk tegen de vloer aan.

Unilin bv division flooring
Ooigemstraat 3, B-8710 Wielsbeke
T: +32 56 67 52 11
unilin.com
quick-step.com

